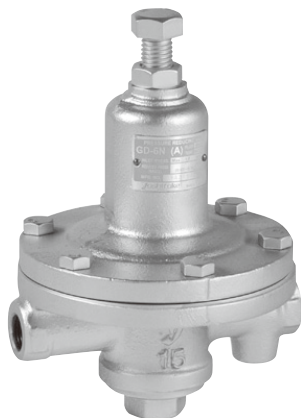


# GD-6N

直动式	导阀式	活塞	膜片
波纹管	内部检测	外部检测	不锈钢
带手柄	内置滤网	微压	遥控
阀泄漏 0	尼龙		

## ■特点

- 即使在流量较小的情况下也能高精度调节二次压力。
- 结构简洁，不易故障，易于维护。
- 小巧轻便。
- 螺纹连接因此易于安装。
- 不锈钢阀瓣和阀座确保了优良的耐磨性能和耐久性能。内置滤网(60目)防止阀瓣和阀座沾染管垢和管道碎屑之类污垢。



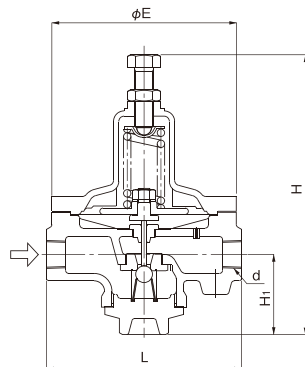
## ■规格

型号		GD-6N
适用流体		蒸汽
一次压力		1.0 MPa 以下
二次压力		(A) 0.02-0.1 MPa (弹黄色: 黄) (B) 0.1-0.4 MPa (弹黄色: 蓝)
最小差压		0.05 MPa
最大减压比		10:1
最高温度		220°C
阀座泄漏量		额定流量的 0.1% 以下
材质	阀体	球墨铸铁
	阀瓣、阀座	不锈钢
	膜片	不锈钢
连接方式		JIS Rc 螺纹型

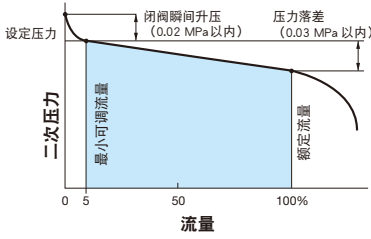
· 也可提供不锈钢材质的接液部件和全不锈钢制品。

## ■尺寸 (mm) 和重量 (kg)

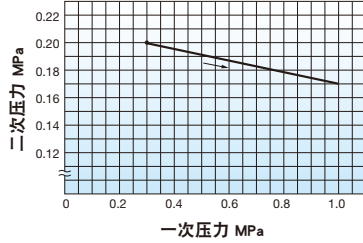
公称直径	d	L	H	H <sub>1</sub>	E	重量
10A	Rc 3/8	165	243	57	155	5.5
15A	Rc 1/2	165	243	57	155	5.5
20A	Rc 3/4	185	267	76	175	8.2
25A	Rc 1	185	267	76	175	8.2



流量特性图表

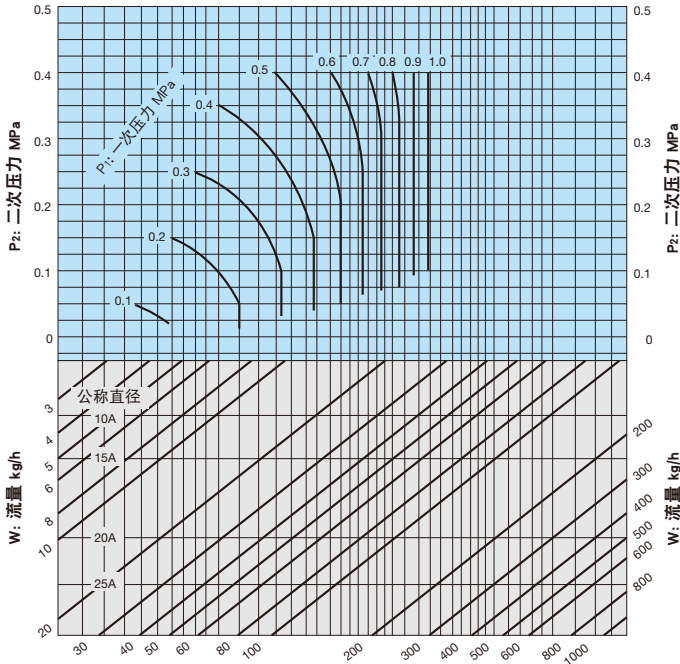


压力特性图表



本图显示的是：当一次压力为 0.3 MPa，二次压力设定为 0.2 MPa 时，一次压力在 0.3 至 1.0 MPa 之间变化时的二次压力变动情况。

■ 公称直径选择图表（适用于蒸汽）



\* 将安全系数设为 80% 至 90%。