

22	Washer of Bearing	Rolled Steel	ベアリング押え	SS400	1
21	Bearing	Bearing Steel	ベアリング	SUJ1	1
20	Disc	PTFE	ディスク	PTFE	1
18	Plug	Rolled Steel	プラグ	SS400	1
17	Gasket	Copper	ガスケット	C1100	1
16	Gasket	Non-Asbestos	ガスケット	Non-Asbestos	1
15	Gasket	Non-Asbestos	ガスケット	Non-Asbestos	1
14	Name Plate	Stainless Steel	銘板	SUS304	1
13	Stud Bolt & Nut	Rolled Steel	植込みボルト&ナット	SS400	6 or 8
12	Spring	Spring Steel or Alloy Steel or Piano Wire	ばね	SUP or SWOSC or SWP	1
11	Lock Nut	Brass	ロックナット	C3604	1
10	Adjusting Screw	Brass	調節ねじ	C3604	1
9	Spring Plate	Cast Iron or Rolled Steel	ばね受	FC200 or SS400	2
8	Spindle Guide	Bronze or Brass	弁棒ガイド	CAC406 or C3604	1
7	Guide Plate	Cast Iron	ガイド板	FC200	1
6	Spindle	Stainless Steel	弁棒	SUS403	1
5	Valve	Cast Stainless Steel	弁体	SCS13	1
4	Valve Seat	Cast Stainless Steel	弁座	SCS13	1
3	Cap	Cast Iron	キャップ	FC200	1
2	Spring Case	Ductile Cast Iron	ばね箱	FCD450	1
1	Body	Ductile Cast Iron	弁箱	FCD450	1
No.	Name of Parts	Material	部品名	材質	Q. TY

(mm)

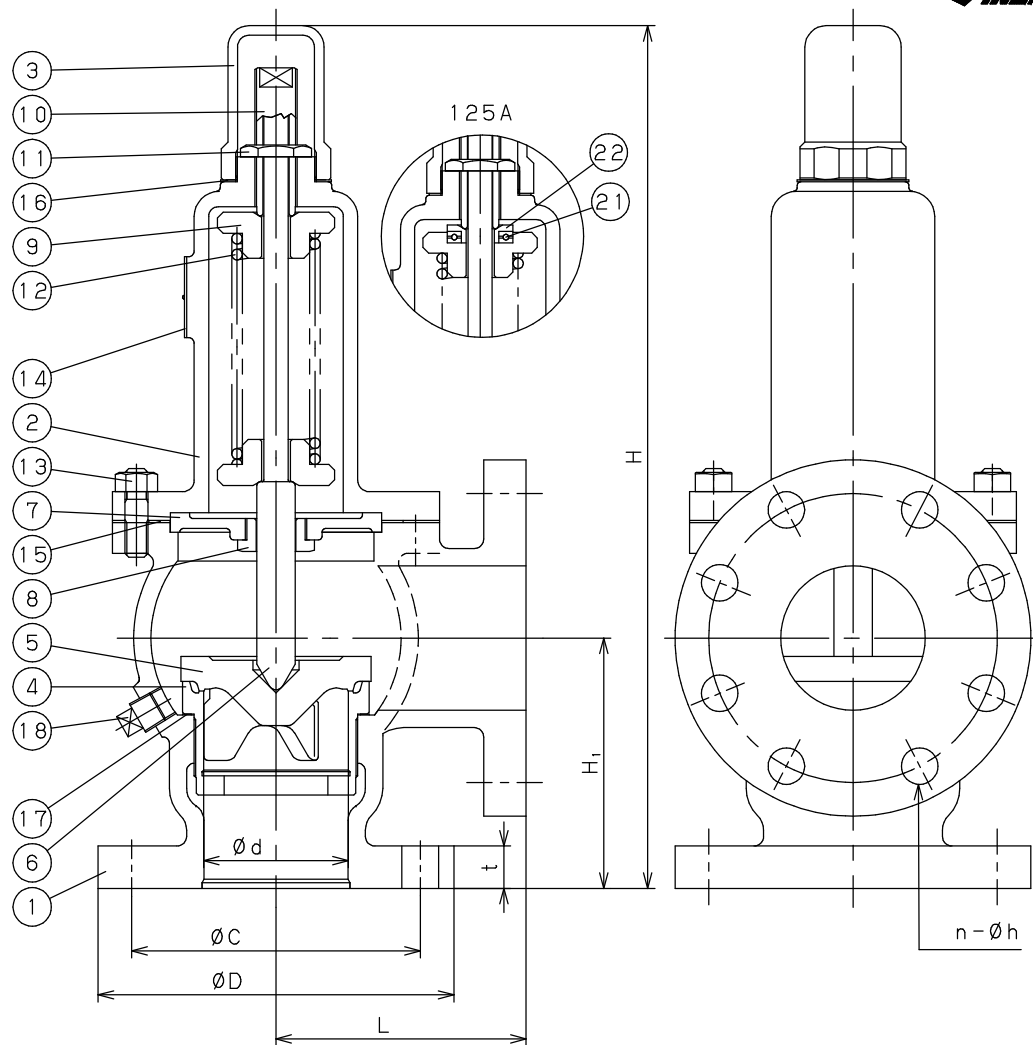
Size	L	H	H ₁	d	Flange JIS 16K FF				⑱ Plug
					D	C	t	n-h	
65A	120	434	120	65	175	140	22	8-19	R 3/8
80A	130	451	130	75	200	160	22	8-23	R 3/8
100A	160	599	150	100	225	185	24	8-23	R 3/8
125A	200	783	205	125	270	225	24	8-25	R 3/8

Specification	
Fluid	
Set Press.	MPa
Temp.	℃
Flow Rate	

TYPE AL-4T SAFETY RELIEF VALVE
安全リリーフ弁

Approval	H. Iwamoto
Check	M. Yoshida
Drawing	H. Okumura
Drawing No.	Y-040-2307-2A
Date	14 FEB. 2012

Joshitake
INC.



22	Washer of Bearing	Rolled Steel	ベアリング押え	SS400	1
21	Bearing	Bearing Steel	ベアリング	SUJ1	1
18	Plug	Rolled Steel	プラグ	SS400	1
17	Gasket	Copper	ガスケット	C1100	1
16	Gasket	Non-Asbestos	ガスケット	Non-Asbestos	1
15	Gasket	Non-Asbestos	ガスケット	Non-Asbestos	1
14	Name Plate	Stainless Steel	銘板	SUS304	1
13	Stud Bolt & Nut	Rolled Steel	植込みボルト&ナット	SS400	6 or 8
12	Spring	Spring Steel or Alloy Steel or Piano Wire	ばね	SUP or SWOSC or SWP	1
11	Lock Nut	Brass	ロックナット	C3604	1
10	Adjusting Screw	Brass	調節ねじ	C3604	1
9	Spring Plate	Cast Iron or Rolled Steel	ばね受	FC200 or SS400	2
8	Spindle Guide	Bronze or Brass	弁棒ガイド	CAC406 or C3604	1
7	Guide Plate	Cast Iron	ガイド板	FC200	1
6	Spindle	Stainless Steel	弁棒	SUS403	1
5	Valve	Cast Stainless Steel	弁体	SCS13	1
4	Valve Seat	Cast Stainless Steel	弁座	SCS13	1
3	Cap	Cast Iron	キャップ	FC200	1
2	Spring Case	Ductile Cast Iron	ばね箱	FCD450	1
1	Body	Ductile Cast Iron	弁箱	FCD450	1
No.	Name of Parts	Material	部品名	材質	Q. TY

(mm)

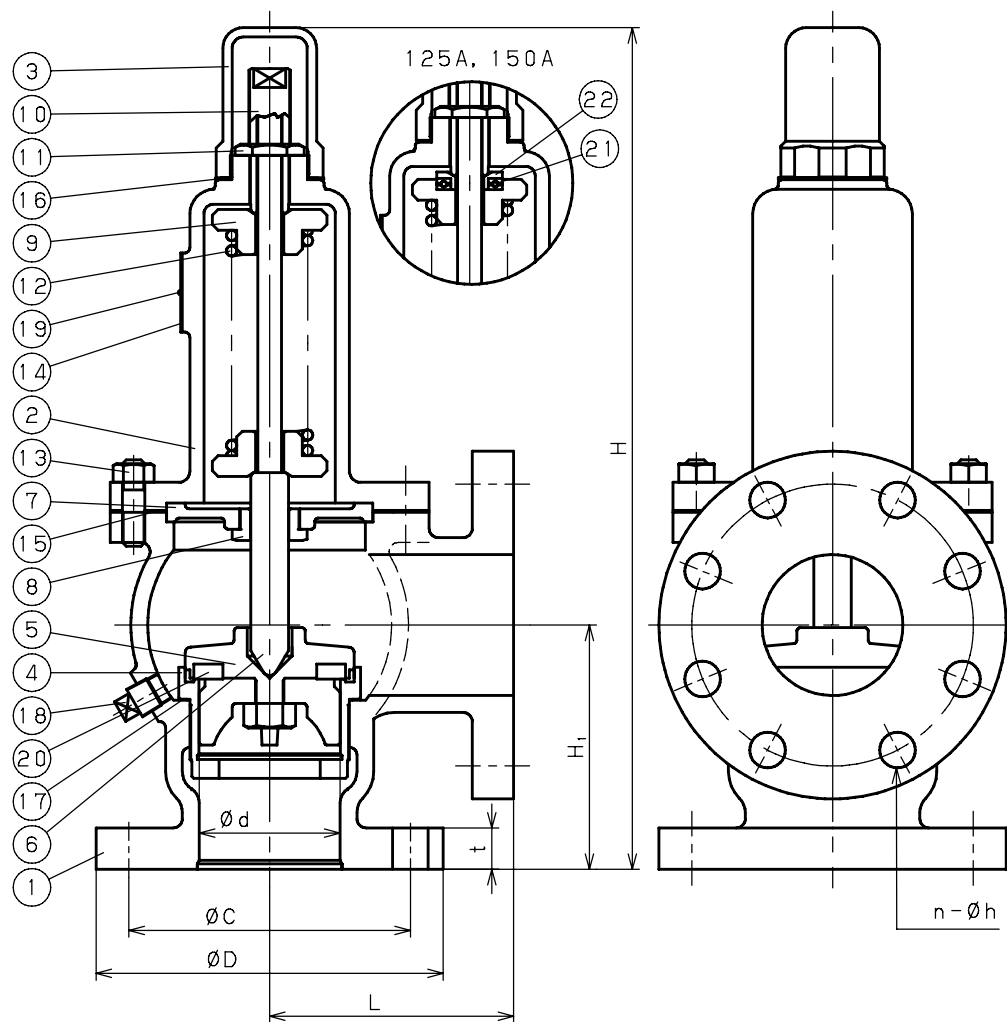
Size	L	H	H ₁	d	Flange JIS 16K FF				⑬ Plug
					D	C	t	n-h	
65A	120	434	120	65	175	140	22	8-19	R 3/8
80A	130	451	130	75	200	160	22	8-23	R 3/8
100A	160	599	150	100	225	185	24	8-23	R 3/8
125A	200	783	205	125	270	225	24	8-25	R 3/8

Specification	
Fluid	
Set Press.	MPa
Temp.	℃
Flow Rate	

TYPE AL-4T SAFETY RELIEF VALVE
安全リリーフ弁

Approval	H. Iwamoto
Check	M. Yoshida
Drawing	H. Okumura
Drawing No.	Y-040-2307-1A
Date	13 FEB. 2012

Yoshitake
INC.



(mm)

Size	L	H	H ₁	d	Flange JIS 10K FF				Plug No. 18	Weight (kg)
					D	C	t	n-h		
65A	120	434	120	65	175	140	22	4-19	R 3/8	20
80A	130	449	130	75	185	150	22	8-19	R 3/8	22
100A	160	597	150	100	210	175	24	8-19	R 3/8	44
125A	200	781	205	125	250	210	24	8-23	R 3/8	88
150A	210	837	215	150	280	240	26	8-23	R 3/8	113

※但し、150Aの最高使用圧力は、0.8 MPaまでです。
 The Max.set pressure is up to 0.8 MPa respectively in case
 the nominal size 150A

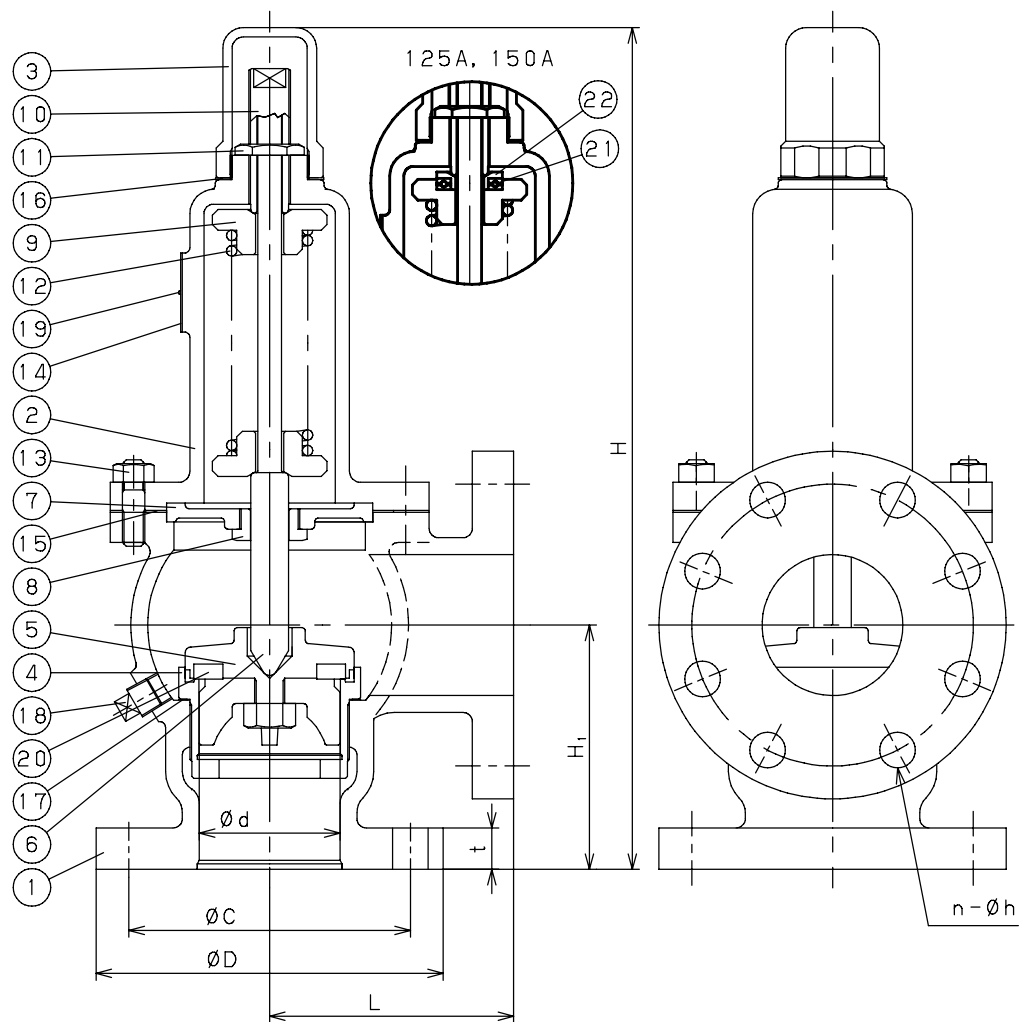
Specification	
Fluid	
Set Press.	MPa
Temp.	℃
Flow Rate	

22	Washer of Bearing	Rolled Steel	ベアリング押え	SS400	1
21	Bearing	Bearing Steel	ベアリング	SUJ1	1
20	Disc	PTFE	ディスク	PTFE	1
19	Rivet	Carbon Steel	打込みねじ	S15C	2
18	Plug	Rolled Steel	プラグ	SS400	1
17	Gasket	Copper	ガスケット	C1100P	1
16	Gasket	Non-Asbestos	ガスケット	Non-Asbestos	1
15	Gasket	Non-Asbestos	ガスケット	Non-Asbestos	1
14	Name Plate	Stainless Steel	銘板	SUS304	1
13	Stud Bolt & Nut	Rolled Steel	植込みボルト & ナット	SS400	1set
12	Spring	Alloy Steel or Piano Wire or Spring Steel	ばね	SWOSC or SWP or SUP	1
11	Lock Nut	Brass	ロックナット	C3604	1
10	Adjusting Screw	Bronze or Brass	調節ねじ	CAC406 or C3604	1
9	Spring Plate	Cast Iron	ばね受	FC200	2
8	Spindle Guide	Bronze or Brass	弁棒ガイド	CAC406 or C3604	1
7	Guide Plate	Cast Iron	ガイド板	FC200	1
6	Spindle	Stainless Steel	弁棒	SUS403	1
5	Valve	Bronze	弁体	CAC406	1
4	Valve Seat	Bronze	弁座	CAC406	1
3	Cap	Cast Iron	キャップ	FC200	1
2	Spring Case	Ductile Cast Iron	ばね箱	FCD450	1
1	Body	Ductile Cast Iron	弁箱	FCD450	1
No.	Name of Parts	Material	部 品 名	材 質	Q.TY

TYPE AL-4T SAFETY RELIEF VALVE

安全リリーフ弁

Approval	T. Nishiyama
Check	T. Nishiyama
Drawing	T. Nagasaka
Drawing No.	Y-0040-7505
Date	26 APR. 2008



Size	L	H	H ₁	d	Flange JIS 10K FF				Plug No.18	Weight (kg)
					D	C	t	n-h		
65A	120	434	120	65	175	140	22	4-19	R 3/8	20
80A	130	449	130	75	185	150	22	8-19	R 3/8	22
100A	160	597	150	100	210	175	24	8-19	R 3/8	44
125A	200	781	205	125	250	210	24	8-23	R 3/8	88
150A	210	837	215	150	280	240	26	8-23	R 3/8	113

※但し、150Aの最高使用圧力は、0.8 MPaまでです。

The Max. set pressure is up to 0.8 MPa respectively in case the nominal size is 150A

22	Washer of Bearing	Rolled Steel	ベアリング押え	SS400	1
21	Bearing	Bearing Steel	ベアリング	SUJ1	1
20	Disc	PTFE	ディスク	PTFE	1
19	Rivet	Carbon Steel	打込みねじ	S15C	2
18	Plug	Rolled Steel	プラグ	SS400	1
17	Gasket	Stainless Steel	ガスケット	SUS304	1
16	Gasket	Non-Asbestos	ガスケット	Non-Asbestos	1
15	Gasket	Non-Asbestos	ガスケット	Non-Asbestos	1
14	Name Plate	Stainless Steel	銘板	SUS304	1
13	Stud Bolt & Nut	Rolled Steel	植込みボルト&ナット	SS400	1set
12	Spring	Spring Steel or Alloy Steel or Piano Wire	ばね	SUP or SWOSC or SWP	1
11	Lock Nut	Brass	ロックナット	C3604	1
10	Adjusting Screw	Bronze or Brass	調節ねじ	CAC406 or C3604	1
9	Spring Plate	Cast Iron	ばね受	FC200	2
8	Spindle Guide	Bronze or Brass	弁棒ガイド	CAC406 or C3604	1
7	Guide Plate	Cast Iron	ガイド板	FC200	1
6	Spindle	Stainless Steel	弁棒	SUS403	1
5	Valve	Cast Stainless Steel or Stainless Steel	弁体	SCS13 or SUS304	1
4	Valve Seat	Cast Stainless Steel	弁座	SCS13	1
3	Cap	Cast Iron	キャップ	FC200	1
2	Spring Case	Ductile Cast Iron	ばね箱	FCD450	1
1	Body	Ductile Cast Iron	弁箱	FCD450	1
No.	Name of Parts	Material	部品名	材質	Q.TY

Specification	
Fluid	
Set Press.	MPa
Temp.	℃
Flow Rate	

TYPE AL-4T SAFETY RELIEF VALVE

安全リリーフ弁

Approval	T. Nishiyama
Check	T. Nishiyama
Drawing	T. Nagasaka
Drawing No.	Y-0040-2305
Date	26 APR. 2008

